

### De Chicago à Las Vegas via la '66' et Grand Canyon

Une traversée de l'Amérique sur la trace des pionniers de la Rte 66, la 'Mother Road'. De Chicago à Las Vegas, capitale du jeu et de la démesure, vivez une aventure inoubliable. Vieux 'diners' et autres vestiges rivaliseront avec la beauté des sites emblématiques de l'Ouest, tels Monument Valley ou le Grand Canyon... En petit groupe (5 motos en moyenne) et avec accompagnement francophone.

Prestations locales assurées par notre partenaire.

## JOUR 1

### Arrivée à Chicago, IL

Vol international vers Chicago. Arrivée à l'aéroport de Chicago et transfert vers votre hôtel. Découverte de Chicago, magnifiquement située sur les bords du lac Michigan. Chicago est extraordinairement diversifiée, où la musique a toujours tenu une place prépondérante.

Pour avoir une vue d'ensemble, on peut commencer par une promenade sur le lac. Mais il faut bien sûr arpenter Michigan Avenue, berceau de l'architecture moderne là où se situent tous les plus grands magasins de marque et les hôtels de luxe. Le soir, vous pourrez écouter du blues, du jazz ou du rock dans les salles de concerts ou les cafés.

Nuitée à Chicago.



## JOUR 2

### Chicago - Joliet - Bloomington, IL (201 km)

Le matin, transfert à notre centre de location et prise de la moto.

Route vers Joliet, la ville des « Blues Brothers », qui présente un échantillon de l'architecture typique de la Route 66, puis passage par Wilmington, célèbre pour son cosmonaute géant (10m de haut). C'est ici que l'on trouve le plus vieil hôtel sur la Route 66, l'Eagle, datant de 1836. Passage par la ville de Dwight et l'ancienne station-service 'Maraton Oil Station'.

La route continue vers Odell (et sa station Sinclair restaurée) puis Pontiac et son musée de la Route 66 aménagé dans l'ancienne caserne de pompiers. La façade arrière, décorée d'une immense fresque dédiée à la Route 66, et le bus jaune de l'artiste Bob Waldmire, imposent un arrêt photo. Passage à Lexington et sa 'Memory Lane', une ancienne portion de Route 66 rénovée, puis arrivée à Bloomington, réputée pour ses rassemblements de Corvettes.

Nuitée à Bloomington.

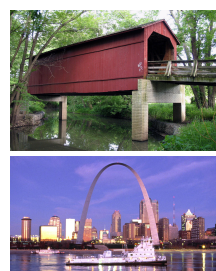


## JOUR 3

### Bloomington - Saint-Louis, MO (283 km)

Départ pour Shirley puis Mc Lean, dont le Dixie Truckers Home vous permettra de plonger dans le monde des géants de la route. Passage par Atlanta, renommée pour ses peintures murales et son musée, puis halte à Lincoln, qui doit son nom au 16ème président des Etats-Unis. Continuation sur la Route 66 vers Springfield, capitale de l'Illinois. Passez au Cozy Dog Drive et ses murs ornés de souvenirs dédiés à la Mother Road... Ne manquez pas le Shea's Gas Station Museum, une station d'époque transformée en musée.

Voyagez à travers le temps à Litchfield, avec le SkyView Drive-in Theatre et le Ariston Cafe. La ville est le rendez-vous des 'wingers', des motards fous de Honda Goldwing. Poursuite vers Edwardsville, célèbre pour ses



bâtiments historiques et son Mustang Corral, qui expose de nombreux modèles de la célèbre voiture (pas toujours en bon état!). Arrivée à Saint-Louis dans le Missouri, par l'Arche des Pionniers, symbole de la ville. En soirée, baladez-vous dans le Blues District ou pénétrez dans un bateau à aubes reconverti en casino...

Nuitée à Saint Louis.

## JOUR 4

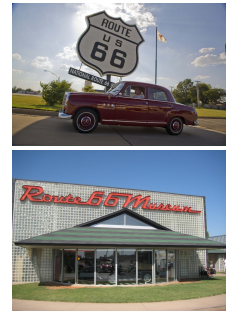
### Springfield - Tulsa, OK (294 km)

Départ pour Joplin par l'Old Road 66. Impossible de manquer le concessionnaire Harley du coin, grâce à la moto qui lui sert d'enseigne... Passage par Halltown et arrêt au Whitehall Mercantile, où vous pourrez vous procurer une foule de souvenirs estampillés 'Road 66'.

Cap sur Baxter Springs pour prendre un verre au 'Route 66 Saloon', où vous croiserez d'authentiques cowboys et de vrais motards de la 66 ! Autre halte incontournable, à Miami. Ici pas de plages de sable blanc mais un musée pour les nostalgiques de Steve Mc Queen, le 'Route 66 Vintage Iron Motorcycle Museum', qui des engins ayant appartenu à l'acteur. A Vinita en Oklahoma, vous trouverez de nombreux vieux bâtiments de la route 66 et... le plus grand Mc Donald au monde !

Arrivée à Tulsa, la ville natale de Cyrus Avery, le 'père' de la Route 66. Le long de 11th Street, admirez les nombreux motels d'époque, le vieux pont Art Déco qui enjambe l'Arkansas River, ainsi que les nombreux bâtiments Art Déco, typiques des années '20 et '30.

Nuitée à Tulsa.



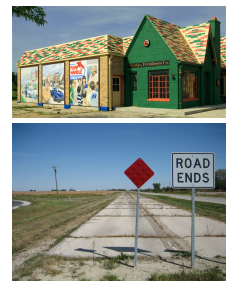
## JOUR 5

### Saint-Louis - Springfield, MO (349 km)

Départ pour Springfield par la belle région des Ozarks. A Stanton, vous découvrirez le musée de cire de Jesse James. Cap sur Bourbon puis Saint James, avec son 'Route 66 Motors and General Store', un paradis pour le passionné de belles américaines... A Cuba, dégustez non pas un cigare mais une excellente viande fumée au Missouri Hick Bar-B-Q et admirez les peintures murales de la ville! Direction Devil's Elbow, un lieu mythique sur la 66 niché au cœur de la forêt, avec le pont qui enjambe la rivière Big Piney. Faites une petite pause café au Devil's Elbow Inn, histoire de vous imprégner de l'atmosphère des lieux...

Arrivée à Springfield, qui possède un riche passé historique, trois variantes de Route 66 et quelques endroits intéressants pour un harleyiste averti. C'est également ici que, le 30 avril 1926, fut proposé pour la première fois de numéroter la fameuse route par le désormais mythique '66' ! Petit plus si vous passez début septembre : le 'Greater Ozark Blues Festival'...

Nuitée à Springfield.



## JOUR 6

### AÉROPORT INTERNATIONAL DE LOS ANGELES, CA

Le matin, remise de votre moto. Transfert à l'aéroport de Los Angeles (LAX) et embarquement pour votre vol retour vers l'Europe. Arrivée à Bruxelles le lendemain matin.



## JOUR 7

### Tulsa - Weatherford, OK (282 km)

Départ pour Weatherford, via Stroud et son 'Rock Café' puis Chandler avec son ancienne station service Phillips 66 restaurée et son 'Valentine Diner', fondée en 1872 d'après la forme d'un wagon de chemin de fer. Etape à Arcadia et visite possible de la 'Round Barn', une grange censée résister aux tornades...

Bienvenue à Oklahoma City, ville du rodéo ! Rendez-vous au 'National Cow-Boys & Western Heritage Museum' pour y admirer une belle reconstitution grandeur réelle d'une ville du début du 19ème siècle, et pour vous replonger dans les premiers westerns hollywoodiens... Entre Fort Reno et Hydro, vous enjamberez le 'Pony Bridge', rendu célèbre par Steinbeck dans 'Les Raisins de la Colère'. A Hydro, faites une pause à la 'Lucille's Service Station', fondée par Lucille, considérée un peu comme la 'mère' de la Mother Road... Arrêtez-vous après au 'Lucille's Historic Highway 66'. Poursuite de votre périple en Oklahoma, via El Reno, Calumet puis Geary.

Nuitée à Weatherford.



**Weatherford - Amarillo, TX (306 km)**

Départ pour Clinton et son passionnant musée, tout comme celui d'Elk City... Vous pénétrez au Texas par la région de la Panhandle Plains. Si la Route 66 longe en partie l'intersate, il n'est pas rare de devoir s'arrêter face à un troupeau de taureaux...

Passage par la ville fantôme de Lela puis arrivée à Mac Lean, réputée pour son musée du fil de fer barbelé ! A Groom, ne manquez pas le château d'eau de la Britten USA, construit dans le plus pur style tour de Pise...

Cap sur Amarillo, dont le nom évoque la couleur des paysages alentours. Ville de cowboys, elle incarne le véritable esprit de l'Ouest américain, celui des aventuriers ! Si vous avez faim, faites une halte au 'Big Texan Ranch', qui sert des steaks de près de 2 kg ! Et puis à proximité, impossible de manquer la très photographiée sculpture du 'Cadillac Ranch'... Pour le shopping *made in Texas*, c'est au 'Boots and Jeans' que ça se passe...

Nuitée à Amarillo.



**Amarillo - Tucumcari, NM (182 km)**

Le must, avant de quitter Amarillo, c'est donc le 'Cadillac Ranch', avec ses dix Cadillac le nez planté dans la terre. Il suffit de pousser une petite barrière (fermée la nuit) pour pénétrer dans l'immense champ abritant ce site, qui illustre l'importance de la culture automobile aux Etats-Unis.

Arrêt à Adrian, le centre géographique de la Route 66, à mi-chemin entre Chicago et Los Angeles. Stop au 'Midpoint Cafe', ouvert depuis 1930. Vous y trouverez un accueil chaleureux et un décor qui a conservé l'esprit de l'époque glorieuse de la Route 66. Le paysage est devenu un peu désertique, le Nouveau Mexique n'est plus très loin...

A Tucumcari, vous découvrirez de nombreuses enseignes évoquant la Route 66. C'est l'une des rares villes qui possède encore une station-service Texaco en activité. Découverte des 'Blue Swallow Motel', 'Royal Pallacio', 'Cactus Motel' et 'Palomino Motel'.

Nuitée à Tucumcari.



**Tucumcari - Santa Fe, NM (272 km)**

Après Tucumcari, vous apercevrez des portions inaccessibles de la Route 66 sur votre gauche. Vous retrouverez la 66 avant Montoya, une petite ville western au charme désuet. Cap sur Cuervo, avec son minuscule bureau de poste aménagé dans un mobil home ! Halte ensuite à Santa Rosa, la 'cité des lacs naturels', située au milieu des mésas rouges. Vous pourrez y visiter son splendide musée dédié aux vieilles voitures.

Arrivée à Santa Fe, une ville magnifique qui brasse les cultures amérindienne, espagnole et américaine. Située sur un haut plateau, au pied de la chaîne Sangre de Cristo, Santa Fe brille de mille reflets aux teintes rose et ocre, qui éclairent ses maisons de style pueblo ordonnées autour de la place centrale. Ne manquez pas de vous balader dans la vieille ville, avec sa place du marché aménagée par les conquistadors espagnols. Ne manquez pas non plus la visite de la Loretto Chapel, avec son remarquable escalier, ainsi que du Paseo.

Nuitée à Santa Fe.



**Santa Fe - Bandelier Nat'l Monument - Durango, CO (345 km)**

Départ pour l'état du Colorado, en passant par le Bandelier National Monument, un site indien Pueblo établi au fond du Frijoles Canyon (la 'gorge des haricots'), creusé par un affluent du Rio Grande. Vers 1.200, les Pueblos creusèrent dans la paroi nord du canyon des maisons troglodytes et établirent des villages au fond de la vallée.

Durango est une charmante petite ville, née avec l'arrivée du train en 1880 dans le sud-ouest du Colorado. Elle est située au pied des Rocky Mountains, dans un cadre de toute beauté. Sa rue principale a été restaurée avec goût dans la grande tradition des vieux westerns. Vous assisterez peut-être à un rodéo ou à une cérémonie indienne...

Diner ou dégustation de bière possible (le Colorado compte de nombreuses micro-brasseries !). Découvrez également le Strater Hotel, un établissement historique situé sur Main avenue, où vous pourrez profiter d'une agréable soirée au saloon, ou d'un diner gastronomique (à réserver de préférence). Nuitée à Durango.



**Durango - Mesa Verde Nat'l Park - Bluff, UT (195 km)**

Départ pour le Mesa Verde National Park, qui compte parmi les plus beaux parcs emblématiques de la culture indienne des Etats Unis. Ce 'plateau verdoyant' était autrefois occupé par les indiens Anasazis, qui avaient construit leurs habitations à même la falaise, vivant d'agriculture et de chasse. Les ruines à flanc de falaise sont nombreuses, parmi lesquelles la spectaculaire *Cliff Palace*, qui comprend 200 pièces dans une vaste grotte qui domine un impressionnant canyon. L'état de conservation de ces habitations troglodytes est fantastique.

Poursuite du périple vers la ville de Cortez, et entrée en Utah. Arrivée à Monument Valley, un des lieux emblématiques de l'Ouest américain, avec ses spectaculaires buttes ('mesas') qui se teintent d'infinies nuances de rouge, rose, orange, ocre, violet ou brun en fonction de l'heure et du ciel. Possibilité d'effectuer le tour du site en 4x4 le jour même en fin d'après-midi, avant le coucher de soleil.

Nuitée à Bluff.



**Bluff - Monument Valley - Antelope Canyon - Page, AZ (270 km)**

Départ matinal pour le Goosenecks State Park, qui offre une belle vue sur un méandre de la San Juan River. Cap ensuite sur Monument Valley (voir programme de la veille). Possibilité de visiter à proximité le Navajo National Monument, un site qui abrite des ruines Anasazi (les ancêtres des Hopis), magnifiquement préservées. Découvertes par les Navajos, elles constituent un émouvant et passionnant témoignage de la civilisation Anasazi (attention, la visite nécessite un certain temps de marche...).

Après le fabuleux canyon d'Antelope (visite possible, en supplément), arrivée à Page, sur les rives du Lake Powell. Formé par la construction du barrage de Glen Canyon sur le Colorado, cet immense lac artificiel long de 300 km comporte 3.136 km de rives déchiquetées, soit plus que toute la côte ouest du pays ! On y compte pas moins de 96 canyons (superbes couleurs au lever et coucher du soleil), des grottes, des ruines indiennes, des îles, et de belles formations rocheuses, parmi lesquelles le monumental Rainbow Bridge. Nombreuses activités nautiques et excursions sur le lac.. Nuitée à Page.



**Page - Lake Powell - Grand Canyon, AZ (225km)**

Départ matinal pour le Horseshoe Bend, l'un des plus impressionnants points de vue sur le fleuve Colorado, avec sa vue plongeante sur les eaux émeraude du Colorado, qui marque une courbe à 180 degrés autour de la paroi rougeoyante du canyon, en forme de fer à cheval. A couper le souffle !

Après la traversée du Colorado vers Lees Ferry, arrivée enfin dans ce site à nul autre pareil qu'est le Grand Canyon. Plus qu'un simple canyon, C'est en fait un labyrinthe complexe de canyons, de fissures et de gorges creusés et formés par l'érosion... Les couches sédimentaires multicolores exposées prennent des nuances variables suivant l'angle du soleil, et les jeux d'ombres évoluent au fil des heures. Ses immenses parois de grès et de calcaire surplombent de 1.000m le fleuve Colorado, qui serpente en contrebas. Arrivée avant la tombée de la nuit pour assister à l'un des plus beaux couchers de soleil qui soient...

Nuitée au Grand Canyon Village ou à Tusayan.



**Grand Canyon - Route 66 - Kingman, AZ (310 km)**

Possibilité d'effectuer le survol de Grand Canyon en hélicoptère (payant, voir l'onglet 'activités optionnelles'). Le matin, exploration de la rive sud du parc national du Grand Canyon, qui est la plus fréquentée. Vous ne manquerez pas de vous arrêter aux différents points de vue qui font face au canyon, parmi lesquels Mather Point ou Hopi Point...

Poursuite du périple en direction de Williams, point d'accès à la 'Mother Road', la Rte 66, que nous avons un peu délaissée (pour la bonne cause !). Williams, point de départ du fameux Grand Canyon Railway (qui mène au... Grand Canyon) abrite des boutiques d'art et de souvenirs en tous genres, estampillés 'Rte 66'. Après Seligman (et le *Delgadillo Barber Shop*) et Peach Springs, un ancien comptoir mormon, arrêt à Hackberry pour pénétrer dans son mythique 'General Store'... Arrivée ensuite à Kingman, qui fut autrefois l'ultime étape des pionniers avant la traversée des Black Mountains.

Nuitée en ville.



**Départ de Las Vegas**

Remise de votre moto en matinée et transfert à l'aéroport de Las Vegas. Envol à destination de l'Europe. Dîner et nuit à bord.

Arrivée à destination le lendemain.

**Nous consulter pour toute demande d'extension, de modification, ou de séjour combiné.**

**Kingman - Black Mountains - Oatman - Las Vegas, NV (250 km)**

Départ matinal pour Oatman via la Route 66. Située au cœur des Black Mountains, Oatman est une petite bourgade née à l'époque de la ruée vers l'or. On y accède après de nombreux virages en épingle, avec quelques sections étroites et des vues à couper le souffle, le tout au cœur d'un paysage lunaire... Oatman abritait autrefois la plus grosse mine d'or d'Arizona et fut un passage incontournable avant la Californie.

L'après-midi, cap sur Las Vegas, 'la ville qui ne dort jamais'. Gigantesques resorts casinos bâtis autour de thèmes exotiques ou délirants (château médiéval, empire romain, ancienne Egypte, gratte-ciels de Manhattan, canaux vénitiens...), c'est un lieu incontournable qu'il faut avoir vu et vécu au moins une fois dans sa vie ! Entre autres attractions : la tour Stratosphère et ses montagnes russes qui défient les lois de la gravité à 350m de haut, les spectacles du Cirque du Soleil, le vieux Vegas Downtown, les outlets pour le shopping... Bref : ouvrez tout grand vos yeux ! Nuitée à Las Vegas.

